

Ing. Marius Stănculescu

Tel.: 0745.087.773

Profesor de legislație rutieră – Colegiul Tehnic Buzău

Instructor auto categoriile B și C

Întrebări de examen explicate

Categoriile A, B, BE

Comenzi carte la tel.: 0745.08.77.73

și 0728.28.35.35

CUPRINS

1. INDICATOARE ȘI MARCAJE RUTIERE.....	5
2. SEMNALELE POLIȚISTULUI	39
3. SEMNALE LUMINOASE.....	45
4. SEMNALELE CONDUCĂTORILOR DE VEHICULE.....	50
5. POZIȚIA ÎN TIMPUL MERSULUI.....	54
6. PRIORITATEA DE TRECERE.....	59
7. VITEZA ȘI DISTANȚA DINTRE VEHICULE.....	73
8. DEPĂȘIREA	79
9. OPRIREA, STAȚIONAREA ȘI PARCAREA	88
10. ÎNTOARCEREA ȘI MERSUL ÎNAPOI.....	93
11. TRECEREA LA NIVEL CU CALEA FERATĂ.....	96
12. CIRCULAȚIA PE AUTOSTRĂZI	99
13. OBLIGAȚIILE CONDUCĂTORILOR AUTO.....	101
14. SANȚIUNI ȘI INFRAȚIUNI	109
15. MĂSURI DE PRIM AJUTOR	116
16. CONDUITA PREVENTIVĂ	121
17. CONDUCEREA ECOLOGICĂ.....	130
18. NOȚIUNI DE MECANICĂ.....	132
19. CATEGORIA BE.....	138
CATEGORIA A	144
RĂSPUNSURI EXPLICATE – Categoria B	171
RĂSPUNSURI EXPLICATE – Categoria A.....	210

1. INDICATOARE ȘI MARCAJE RUTIERE

1.1. Pe drumurile publice marcate cu simbolul alăturat, în afara localităților, autoturismele pot circula cu o viteză maximă de:

- A: 90 km/h;
- B: 110 km/h;
- C: 130 km/h.



1.2. Nu este permisă schimbarea direcției de mers la dreapta sau la stânga la întâlnirea:

- A: indicatorului 1;
- B: indicatorului 2;
- C: ambelor indicatoare.



1



2

1.3. Oprirea voluntară este interzisă în raza de acțiune:

- A: a indicatorului 1;
- B: a indicatorului 2;
- C: a tuturor celor trei indicatoare.



1



2



3

1.4. Ce interzice indicatorul?

- A: accesul tuturor autovehiculelor, cu excepția motocicletelor fără ataș;
- B: accesul autovehiculelor;
- C: accesul camioanelor și autobuzelor.



1.5. Ce reprezintă indicatorul?

- A: drum închis circulației autovehiculelor;
- B: accesul interzis bicicletelor și mopedelor;
- C: pistă pentru biciclete.



1.6. Indicatorul semnifică:

- A: bicicliști;
- B: accesul interzis bicicliștilor;
- C: accesul interzis mopedelor.



1.7. Indicatorul semnifică:

- A: drum obligatoriu pentru vehiculele cu două roți;
- B: accesul interzis mopedelor;
- C: accesul interzis motocicletelor.



1.8. Indicatorul de avertizare semnifică:

- A: mașini și utilaje agricole;
- B: accesul interzis tractoarelor și utilajelor agricole;
- C: circulația interzisă tractoarelor.



1.9. Indicatorul alăturat semnifică:

- A: trecere cu bacul peste o apă;
- B: accesul interzis vehiculelor care transportă substanțe de natură să polueze apele;
- C: drum denivelat.



1.10. Ce interzice indicatorul alăturat?

- A: accesul vehiculelor pe două roți;
- B: accesul motocicletelor;
- C: accesul motocicletelor, cu excepția celor fără ataș.



1.11. Ce interzice indicatorul din imagine?

- A: accesul tuturor autovehiculelor cu remorcă;
- B: accesul tuturor autovehiculelor care tractează o semiremorcă sau o remorcă cu o osie;
- C: accesul autovehiculelor cu remorcă, cu excepția celor cu semiremorcă sau remorcă cu o osie.



1.12. Ce interzice indicatorul alăturat?

- A: accesul vehiculelor care transportă mărfuri periculoase;
- B: accesul vehiculelor cu gabarit depășit;
- C: accesul vehiculelor care transportă substanțe explozive sau ușor inflamabile.



1.13. Ce permite indicatorul?

- A: accesul vehiculelor cu înălțimea mai mică de 3,50 m;
- B: accesul vehiculelor cu o remorcă având lungimea de maxim 3,50 m;
- C: remorcarea altui vehicul, care are mai puțin de 3,50 m lungime.



2. SEMNALELE POLIȚISTULUI

2.1. Ce obligații aveți dacă întâlniți un vehicul cu semnalele speciale de avertizare luminoasă de culoare albastră în funcțiune?

- A: nicio obligație, semnalul albastru se adresează coloanelor în mișcare;
- B: acordați prioritate vehiculului respectiv;
- C: opriți cât mai aproape de marginea drumului.

2.2. Cum procedați în situația în care semnalul roșu al semaforului este în funcțiune, iar agentul de poliție rutieră vă adresează semnalul de trecere?

- A: așteptați apariția semnalului de lumină verde a semaforului, care vă permite să circulați cu autovehiculul prin intersecție;
- B: atrageți atenția polițistului că există o neconcordanță între semnalul său și cel al semaforului;
- C: respectați semnalul agentului de poliție rutieră.

2.3. Care dintre autovehiculele au dreptul să intre în intersecție?

- A: autoturismul și motocicletă;
- B: autoturismul și autocamionul;
- C: autocamionul și motocicletă.



2.4. Ce comportament este corect în situația prezentată, dacă sunteți la volanul autoturismului verde?

- A: intrați cu atenție în intersecție și virajați numai la stânga;
- B: aveți voie să virajați la dreapta;
- C: opriți și nu intrați în intersecție.



2.5. Cum trebuie să procedați atunci când, într-o intersecție, întâlniți un polițist orientat cu fața, care va face semn să vă continuați deplasarea?

- A: opriți până când polițistul își schimbă poziția;
- B: fiind un semnal în afara regulamentului, opriți și așteptați revenirea la o poziție care să vă permită continuarea drumului;
- C: vă conformați semnalului polițistului.

2.6. Ce semnifică rotirea vioaie a brațului polițistului?

- A: oprirea temporară a circulației;
- B: mărirea vitezei de deplasare sau grăbirea traversării drumului de către pietoni;
- C: reducerea vitezei de deplasare.

2.7. Semnalul polițistului indică:

- A: reducerea vitezei;
- B: mărirea vitezei;
- C: oprire.



2.8. La semnalul polițistului trebuie să oprească:

- A: autoturismul și autocamionul;
- B: motocicletă și autoturismul;
- C: autocamionul și bicicleta.



2.9. Cui va permite trecerea polițistul din intersecție?

- A: niciunui vehicul;
- B: motocicletei;
- C: tramvaiului.

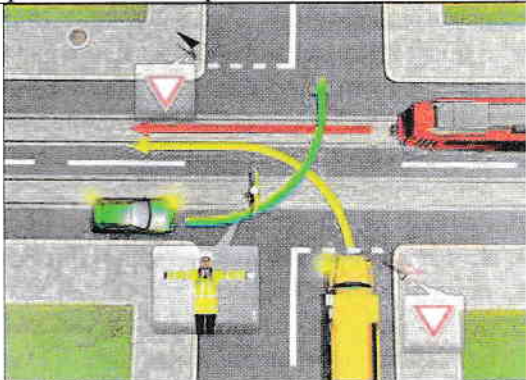


2.10. Bastonul alb, ridicat de un pieton care traversează strada printr-un loc nesemnalizat și nemarcat, vă obligă:

- A: să reduceți viteza și să circulați cu atenție;
- B: nu aveți nicio obligație, locul nefiind marcat sau semnalizat;
- C: să opriți imediat autovehiculul, pentru a permite trecerea pietonului.

2.11. Conducătorul autocaminonului poate pătrunde în intersecție?

- A: nu, în intersecție vor pătrunde tramvaiul și autoturismul;
- B: nu, indicatorul "Cedează trecerea" îl obligă să acorde prioritate celorlalte vehicule;
- C: da.



2.12. Aveți obligația de a opri imediat autovehiculul la semnalele adresate de:

- A: agenții de cale ferată, la trecerile la nivel;
- B: ofițerii sau subofițerii Jandarmeriei Române;
- C: polițiștii comunitari.

2.13. Ce semnifică semnalul polițistului rutier, aflat într-un autovehicul al poliției, efectuat cu brațul, cu sau fără baston reflectorizant, scos pe partea laterală dreaptă a vehiculului?

- A: semnalul se adresează celor care circulă din sens opus;
- B: oprire pentru conducătorii vehiculelor care circulă în spatele autovehiculului poliției;
- C: reducerea vitezei de către cei care circulă în spatele autovehiculului poliției.

2.14. Ce semnifică brațul stâng, întins orizontal, al polițistului?

- A: oprire pentru vehiculele care vin din față;
- B: oprire pentru vehiculele care vin din spate;
- C: oprire pentru vehiculele care vin din față și din spate.

2.15. Semnalele polițistului aflat într-o intersecție, cu brațul drept întins orizontal, semnifică:

- A: oprire pentru vehiculele și pietonii care vin din față și din spatele acestuia;
- B: oprire pentru vehiculele și pietonii care vin din față acestuia;
- C: oprire pentru vehiculele și pietonii care vin din spatele acestuia.

2.16. Poziția polițistului din imagine semnifică:

- A: drum blocat;
- B: oprire;
- C: nu se adresează conducătorilor auto.

